



Einzigartiges Design vielseitige Systeme

ARCOS®

**Universal
Studio
Office**

Greifbare Harmonie für Ideen aus Glas

Wenn Beschlag und Glas zu einer Einheit verschmelzen, gibt die neue Produktlinie ARCOS den Ton an.

Weich und fließend gestaltet das Design den Übergang zwischen den Werkstoffen. Metall und Glas scheinen sich nahtlos miteinander zu verbinden – in einem Bogen, den ARCOS konsequent über alle Beschlagelemente spannt. Innen und außen. Vor dem Hintergrund jahrelanger Erfahrung in Material und Herstellung meistert DORMA-Glas die fertigungstechnische Herausforderung zur Umsetzung dieser aufwendigen Kappengeometrie. Das Design wurde bereits mit dem red dot award 2001 vom Design Zentrum NRW ausgezeichnet.



Mit den entsprechenden Beschlägen von DORMA-Glas lassen sich sowohl alle Standardtypen von Ganzglasanlagen als auch Glasinnentüren erstellen. Die Ausführung von ein- und doppelflügeligen Anlagen ist ebenso möglich wie die Anbindung von Glas-Seitenteilen und Oberlichtern. Für angenehmes Handling und Sicherheit sorgen Schloss-Drücker-Kombinationen. Das Design von ARCOS integriert auf den Innentürschlössern sowohl Drücker für eine Drückerführung als auch Drücker mit Rosette. Dafür liegen diese Elemente „versenkt“ in der Kappe. Türschiene für schwere oder hochfrequentierte Türen ergänzen das Programm.

Alle Beschläge sind modular aufgebaut und bestehen im Wesentlichen aus Grundkörpern, Funktionseinsätzen und aufclipsbaren Abdeckungen in verschiedenen Oberflächenausführungen. Die erforderlichen Glasausschnitte und -bohrungen entsprechen bekanntem Standard und lassen sich daher einfach und schnell herstellen.

Hochwertige Materialien und solide Ausführungen bieten die Gewähr für eine lange Lebensdauer in einem überaus attraktiven Erscheinungsbild.





Inhalt:

Seite 4 bis 7
ARCOS Universal

Seite 8 bis 9
ARCOS Studio

Seite 10 bis 13
ARCOS Office

Seite 14 bis 17
Service und Support

Seite 18 bis 19
Farboberflächen

Die Seite 19 lässt sich
ausklappen:
Sie haben damit die jeweili-
ge Auswahl an Farbober-
flächen direkt im Blick.

ARCOS Universal

Variantenreiche Vielfalt.

Alles ist möglich.

Eckbeschläge und Verbindungsbeschläge für Oberlichter und Seitenteile, Aussteifungen für besonders groß dimensionierte Anlagen – für jeden Beschlagtyp wurde die Bogenform des ARCOS Designs optimal umgesetzt. Sich in den Ebenen verändernde Reflexionen lassen Glas und Beschlag als eine harmonische Einheit erscheinen. ARCOS Universal ist flexibel einsetzbar – für eine Glasdicke von 10 mm im Standard und darüber hinaus für Gläser in 8 oder 12 mm Stärke. Der Drehpunkt liegt variabel bei 55 oder 65 mm.

Das Türflügelgewicht kann maximal 80 kg betragen und die Breite maximal 1100 mm. Die Abbildungen zeigen nur einige Beispiele aus dem umfangreichen ARCOS Universal Programm zur Ausrüstung von 24 möglichen Standardvarianten im Bereich Ganzglasanlagen. Die innovative Clipstechnik der Beschläge erlaubt eine nahezu unsichtbare Befestigung der Kappen auf dem Grundkörper.



Zur Farbauswahl klappen Sie
bitte Seite 19 nach außen auf.



ARCOS Universal

Faszinierende Funktion.

Erfahrung zahlt sich aus: DORMA-Glas begegnet jeder Anforderung mit einer Lösung. Vielseitige und bewährte Schlossvarianten werden dabei jedem Sicherheitsanspruch gerecht und überzeugen im Handling durch eine reibungslose Bedienung. Präzision bis ins Detail:

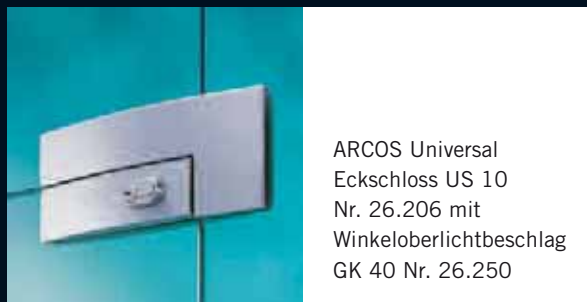
Die Schlösser entsprechen in allen Ausführungen der DIN 18251, Klasse 3, hinsichtlich der Typprüfung mit 50.000 Bewegungszyklen des Riegels.

Außerdem wurden sie von einem neutralen Prüfungsinstitut mit 100.000 Bewegungszyklen des Riegels erfolgreich getestet.

Darüberhinaus zeichnen sich die Schlösser durch höchste Korrosionsbeständigkeit gemäß der DIN EN 1670, Klasse 4, aus.

Doppelter Oberlichtgegenkasten GK 20 Nr. 26.230
Niro matt und Eckschloss
US 10 Niro matt Nr. 26.206





Zur Farbauswahl klappen Sie
bitte Seite 19 nach außen auf.



ARCOS Studio

Attraktive Akzente.

Elegant: Stilvoll inszeniert ARCOS Studio die Großzügigkeit der Glasfläche. Jeder Türbeschlag und jedes Türband unterstreicht den wertvollen Charakter transparenter Raumgestaltung.

Mit verschiedenen Oberflächen und Drückervarianten fügt sich das System gleichermaßen harmonisch in designorientiertes und funktionelles Umfeld ein.





ARCOS Studio Schloß
unverschließbar (UV)
Nr. 24.211,
Drücker vorn,
vorgefertigt für Drücker
mit Rosetten – mit
ARCOS Rosettendrücker
Nr. 24.307



ARCOS Studio Schloß
unverschließbar (UV)
Nr. 24.200,
Drücker hinten, mit
Drückerführung und
Drückermodell Nr. 24.303



ARCOS Studio Schloß
mit Profilzylinder (PZ)
Nr. 24.212, vorgefertigt
für Drücker mit Rosetten –
mit Drückermodell
Nr. 24.308



ARCOS Studio Schloß
mit Buntbart (BB)
Nr. 24.303, mit Drücker-
führung und ARCOS
Drücker Nr. 24.301



ARCOS Studio Schloß
mit Riegelolive (WC)
Nr. 24.206, mit Drücker-
führung und ARCOS
Drücker Nr. 24.301

Zur Farbauswahl klappen Sie
bitte Seite 19 nach außen auf.



ARCOS Studio

Design in reicher Auswahl.

ARCOS Studio schmückt Glastüren von 8 oder 10 mm Stärke bei einem Standard-Zargenfalzmaß von 24 mm (bei 8 mm Glasdicke) und 26 mm (bei 10 mm Glasdicke). Mit entsprechenden Futterstücken lassen sich auch Lösungen für eine Zargenfalz bis 40 mm realisieren. Dabei überzeugt die Fülle der Kombinationen von Schlossfunktion, Oberflächen und Drückervarianten.

Drei verschiedene Drückertypen lassen sich mit Rosetten oder Drückerführungen – bei unverschließbaren Schließern wahlweise vorn oder hinten – positionieren.

Freie Wahl auch bei den verschließbaren Schlosstypen: Buntbart, Profilylinder oder Rundzylinder stehen zur Verfügung.

Die Abbildungen zeigen nur einige der möglichen Lösungen. Alle Schösser entsprechen der DIN 18251, Klasse 3, hinsichtlich der Typprüfung mit 200.000 Bewegungszyklen der Fallenfunktion und 50.000 Bewegungszyklen des Riegels.

ARCOS Studio Schloss
unverschließbar in ähnlich
Niro matt Nr. 24.210 mit
LM-Drücker ARCOS
Nr. 24.307 und
Gegenkasten Nr. 24.220





ARCOS Studio Schloss
vorgefertigt für KABA,
DIN links Nr. 24.207,
mit Drückerführung und
ARCOS Drücker
Nr. 24.301



ARCOS Studio Schloss
unverschließbar (UV)
DIN links Nr. 24.201,
Drücker vorn, mit
Drückerführung und
Drückermodell Nr. 24.303
Ansicht der Schlossgegen-
seite



ARCOS Studio
Türband mit Hülse,
für 8 mm ESG
Nr. 24.230,
für 10 mm ESG
Nr. 24.236



ARCOS Studio Schloss.
Die Fotomontage zeigt
den Schlosskörper mit
seinen besonders ro-
busten Funktionselemen-
ten entspr. DIN 18251,
Klasse 3, hinsichtlich
der Typprüfung.

Zur Farbauswahl klappen Sie
bitte Seite 19 nach außen auf.



ARCOS Office

Starke Stücke.

Zuverlässig: ARCOS Office
Glastürbeschläge halten
hoher Beanspruchung stand.
Tag für Tag.

Ob unverschließbar oder
vorgefertigt für Profilzylinder
– DORMA Office Beschläge
haben sich gerade im
Objektbereich schon lange
bewährt. ARCOS verbindet
diese geprüfte Funktionalität
mit formvollendetem
Design.





ARCOS Office Schloss unverschließbar (UV), DIN rechts Nr. 25.209, vorgerichtet für Drücker mit Rosette – mit ARCOS Rosettendrücker Nr. 24.307



ARCOS Office Schloss mit Profilzylinder (PZ), DIN rechts Nr. 25.261 mit Drückerführung und ARCOS Drücker Nr. 24.301



ARCOS Office Schloss mit Profilzylinder (PZ), DIN rechts, Nr. 25.201 vorgerichtet für Drücker mit Rosetten – mit ARCOS Rosettendrücker Nr. 24.307 und Gegenkasten Nr. 25.206



ARCOS Office Schloss mit Buntbart (BB), DIN rechts, Nr. 25.263 mit Drückerführung und ARCOS Drücker Nr. 24.301



ARCOS Office Schloss vorgerichtet für KABA, DIN rechts, Nr. 25.241 vorgerichtet für Drücker mit Rosetten – mit ARCOS Rosettendrücker Nr. 24.307

Zur Farbauswahl klappen Sie bitte Seite 19 nach außen auf.



ARCOS Office

In allen Varianten repräsentativ.

ARCOS Office ist für Glasdicken von 8 oder 10 mm und ein Zargenfalzmaß von 24 mm (bei 8 mm Glasdicke) und 26 mm (bei 10 mm Glasdicke) ausgelegt. Dabei stehen verschiedene Bandvarianten und Drückerausführungen mit oder ohne Rosette zur Wahl. Ein speziell für ARCOS entwickelter Drücker vervollständigt das schlüssige Designkonzept. Er nimmt den Radius des Beschlages harmonisch auf. Standardausführungen der Beschläge in den aufgeführten Materialien und Oberflächen sind ab Lager lieferbar.

Sonderausführungen in Eloxalfarbtönen und Beschichtungen nach Wunsch werden kurzfristig hergestellt.

Die Schlösser entsprechen DIN 18251, Klasse 3, hinsichtlich der Typprüfung mit 200.000 Bewegungszyklen der Fallenfunktion und 50.000 Bewegungszyklen des Riegels. Ein Großteil der Schlösser wurde darüberhinaus von einem neutralen Prüfungsinstitut mit 500.000 Bewegungszyklen der Fallenfunktion und 100.000 Bewegungszyklen des Riegels erfolgreich getestet.

Anmerkung aus der DIN 18251, Klasse 3: „Die Schlösser werden u. a. für Wohnungsabschlusstüren und öffentliche Bauten (sogenannte Objektschlösser) empfohlen.“

ARCOS Office Schloss
Behördenausführung, PZ
vorgerichtet mit Wechsel,
DIN links Nr. 25.200,
ähnlich Niro matt und
Rosettendrücker
Nr. 24.307, ähnlich
Niro matt





ARCOS Office Schloss
unverschließbar (UV),
DIN links, Nr. 25.208
vorgefertigt für Drücker
mit Rosetten – mit
ARCOS Rosettendrücker
Nr. 24.307. Ansicht der
Schlossgegenseite



ARCOS Office
Türband, Nr. 25.230,
auch in MS glanz-
verchromt (501) und
MS poliert-lackiert (502)



ARCOS Office Schloss.
Die Fotomontage zeigt
den Schlosskörper mit
seinen extrem robusten
Funktionselementen
entspr. DIN 18251,
Klasse 3, hinsichtlich
der Typprüfung.

Zur Farbauswahl klappen Sie
bitte Seite 19 nach außen auf.



Support...

... ganz im Sinne des Kunden ist für DORMA-Glas selbstverständlich. Für ein Raumkonzept aus Glas- und Holztüren ergänzt deshalb ein entsprechender Drücker für die Holztüren das ARCOS Programm.

Durchdacht sind auch die wirkungsvollen Präsentationshilfen: Sie spiegeln den hohen Anspruch des ARCOS Designs wider. Verschiedene Tischmuster, ein Fächer aus Farb- und Oberflächenmustern sowie zwei unterschiedliche Musterkoffer können erworben werden.

Für den Ausstellungsbereich bietet sich insbesondere der hochwertig verarbeitete Musterkoffer aus Erlenholz an. Er ist 66 x 50 cm groß und steht auf einem schwarzen, filigranen Ständer.

Ausführliche Funktionsbeschreibungen und Bemalungen zu sämtlichen Variationsmöglichkeiten des ARCOS-Programms enthält der Technikprospekt.

ARCOS Musterkoffer aus Echtholz (Erle) Nr. 24.999





Musterkoffer, 45 x 36 cm
s/w aus Kunststoff
Nr. 24.998



Tischmuster
Nr. 24.991



Materialmuster für
Farben und Ober-
flächen Nr. 10.002
bis 003.50

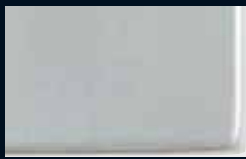
Farboberflächen

Einfach aufklappen und ablesen.

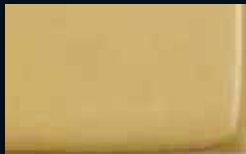
ARCOS ist in vielen verschiedenen Farboberflächen lieferbar. Ihre Verfügbarkeit in den einzelnen ARCOS Varianten erhalten Sie durch Ausklappen der Rückseite und Zuordnung der jeweiligen Pfeile auf den Produktseiten.

¹⁾ Verfügbarkeit dieser Oberflächen auf Anfrage

Die Druckfarben der Oberflächen sind nicht 100% farbverbindlich.



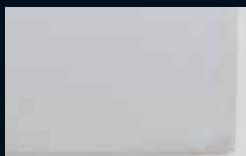
103
LM silberglanz



105
LM messingfarbig eloxiert
EV3



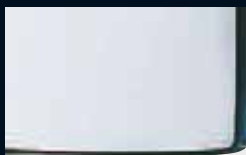
107
LM ähnlich Niro
matt



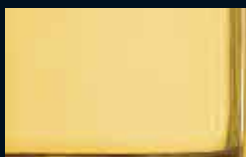
114
LM EV1-Deko



300
LM verkehrsweiß, pulverbeschichtet
RAL 9016



1) 501
MS glanzverchromt



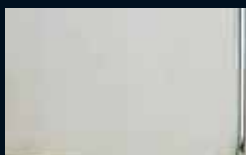
1) 502
MS poliert-lackiert



1) 503
MS poliert



700
Niro matt



701
Niro poliert

1) Sonderfarben und Sondereloxale





Division Glasbeschlagtechnik
Glass fittings and accessories
DORMA-Glas GmbH
Postfach 32 68
D-32076 Bad Salzufen
Max-Planck-Straße 33 - 45
D-32107 Bad Salzufen
Tel. +49 5222 924-0
Fax +49 5222 21009
www.dorma.com